

Totta vai ei?



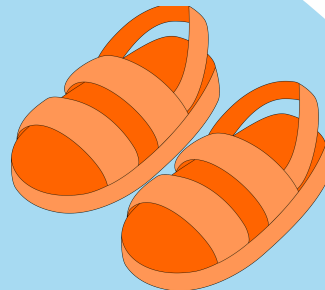
Talvella on kylmä.



Lumiukko on rakennettu
jäätelöstä.



Talvella voi
olla liukasta.



Talvella ulos mennessä
laitetaan jalkaan
sandaalit.



Piparkakkutalossa
voi asua.



Talvella voi hiihtää
ja luistella.

Totta vai ei?



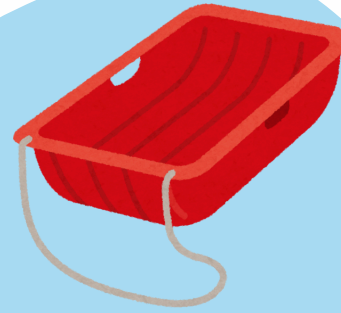
Luistimilla voi kävellä
kadulla.



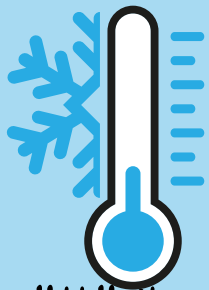
Talvella vesi jäätyy.



Lumiaurat työntävät
kiviä pois kadulta.



Pulkalla voi laskea
mäkeä.



Kylmällä ilmalla
ei voi mennä ulos
ollenkaan.

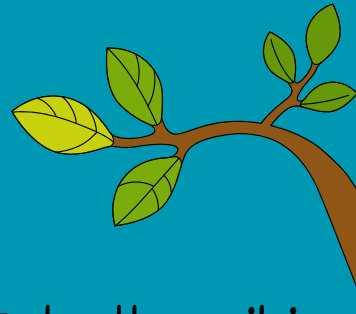


Talven jälkeen
tulee kevät.

Totta vai ei?



Talvella on
kesäloma.



Talvella puihin alkaa
kasvaa lehdet.



Talvella tarvitaan
pipoa, lapasia ja
kaulahuivia.



Talvella on mukava
grillata ulkona.



Joskus talvellakin
paistaa aurinko.



Laskettelurinteen
huipulle pääsee
metrolla.