

Totta vai ei?

aiheena koti

Pohditaan kotiin liittyviä totta vai ei-väittämiä.

Tehtävien tavoitteena on tukea kotiin liittyvän sanaston karttumista ja kielen ymmärtämistä.

Lisää haastetta saa, kun korjataan väärin ollut väittämä oikein.



Löydät lisää materiaalia sivuiltani:

puheterapeuttihelsinki.fi

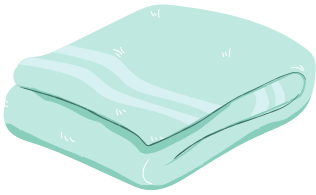
ja

Etsy-kaupastani:

printandlearnforkids.etsy.com

Totta vai ei?

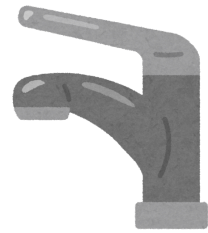
aiheena koti



Pyyhe on kova.



Kylpyamme täytetään vedellä.



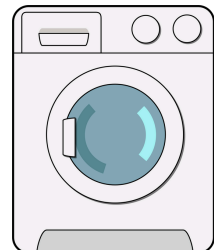
Hanasta tulee mehua.



Pyykkikoriin laitetaan likaiset vaatteet.



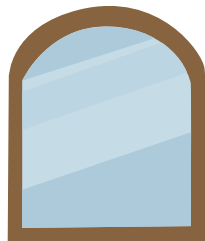
Hammasharjalla pestään kynnet.



Likaiset vaatteet laitetaan pesukoneeseen.



Vessaharjalla puhdistetaan lattiaa.



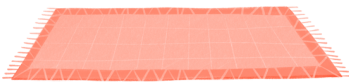
Peilistä voi nähdä oman kuvansa.



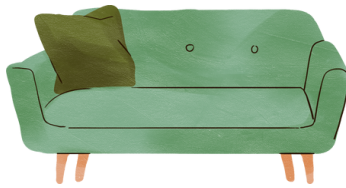
Käsisäippualla pestään hiukset.

Totta vai ei?

aiheena koti



Matto on seinällä.



Sohva on pehmeä.



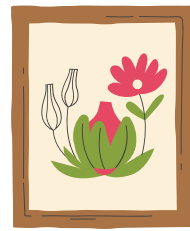
Verhot on tehty puusta.



Valokuvia otetaan kameralla.



Maljakkoon voi laittaa porkkanoita.



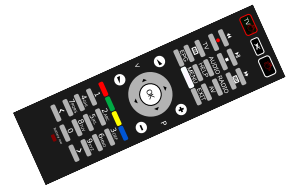
Taulu roikkuu lattialla.



Kaapissa säilytetään vaatteita.



Kasveja täytyy kastella.



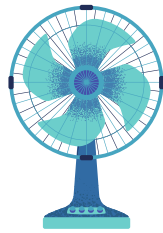
Kaukosäätimellä voi soittaa kaverille.

Totta vai ei?

aiheena koti



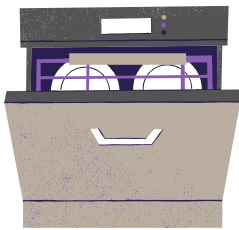
Kynttilän liekki
on kuuma.



Tuuletinta tarvitaan,
kun on tosi kylmä.



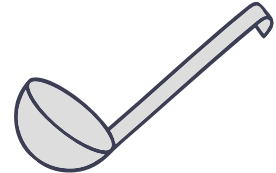
Liesi on yleensä
kylpyhuoneessa.



Astianpesukone pesee
likaiset astiat.



Jääkaapissa
säilytetään leluja.



Kauhalla voi sekoittaa
ja ottaa puuroa.



Leivänpaahtimella
paahdetaan omenoita.



Juustohöylällä
leikataan lihapullia.



Mikrossa voi
lämmittää ruokaa.

Totta vai ei?

aiheena koti



Kahvinkeitimellä
keitetään keittoa.



Imuri on sähkölaite.



Kannusta kaadetaan
karkkia.



Paistinpannalla
paistetaan nauvoja.



Kattilassa voi
keittää perunoita.



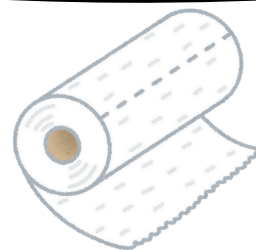
Lamppu laitetaan päälle
silloin kun on pimeää.



Parvekkeella ollaan
yleensä talvella.



Nojatuolilla voi
lentää.



Taluspaperiin
piirretään.